

# Les outils image dans Writer

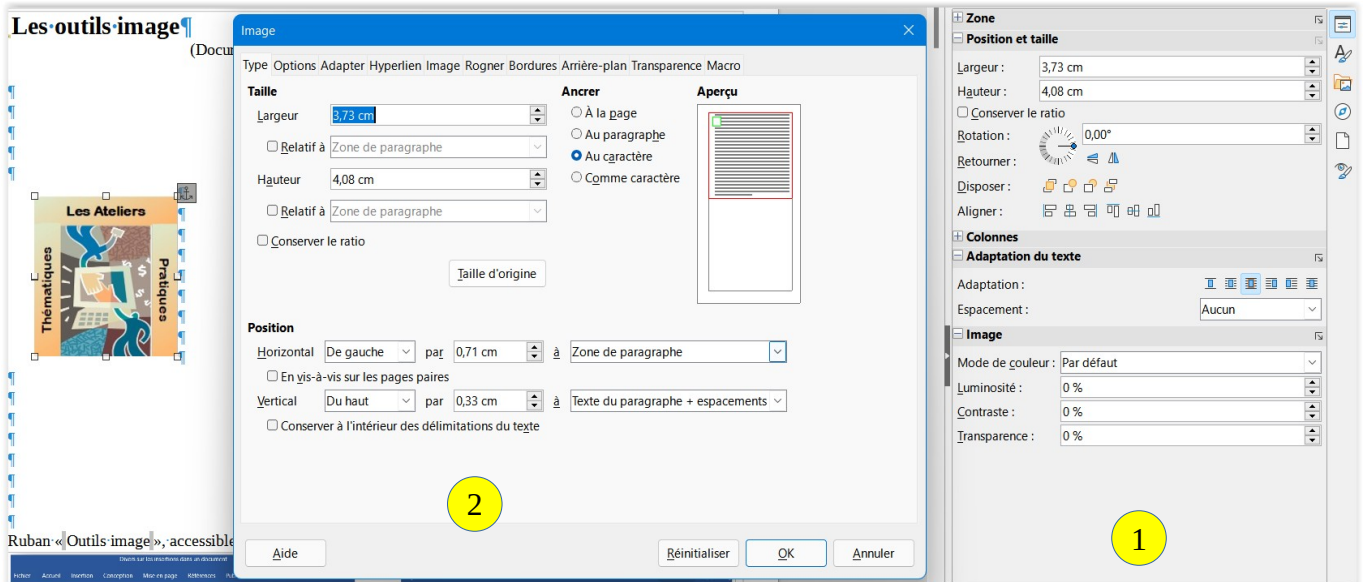
(Document élaboré à partir de la version LibreOffice 7.2)

Après insertion d'une image dans un document LibreOffice il est possible d'y appliquer des réglages spécifiques, après l'avoir sélectionnée.

Soit à partir des commandes affichées dans le volet latéral ①

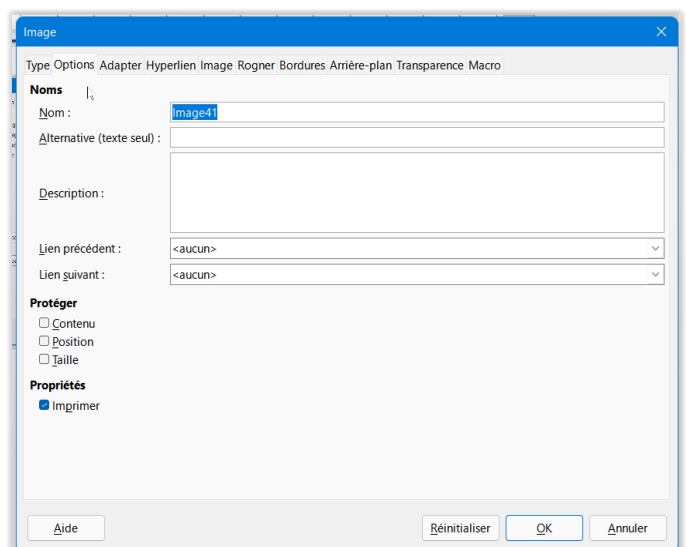
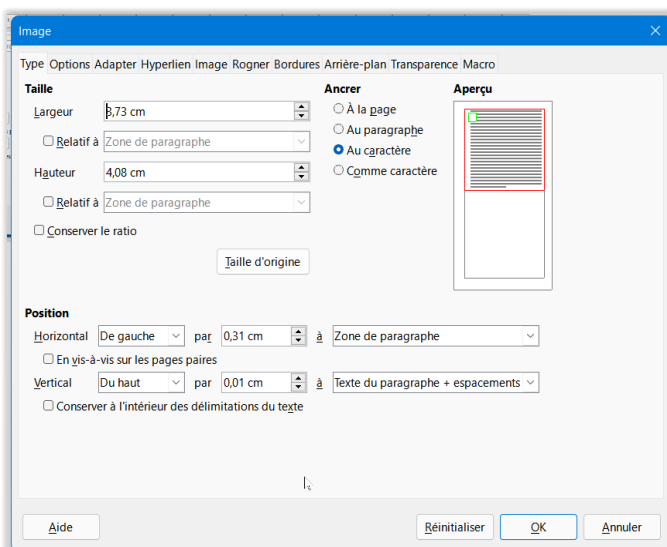
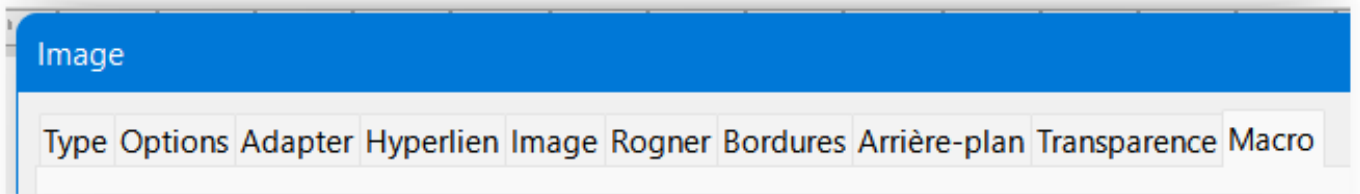
Soit en double cliquant sur l'image pour faire apparaître l'ensemble des menus ②

Soit par le menu Format > Image

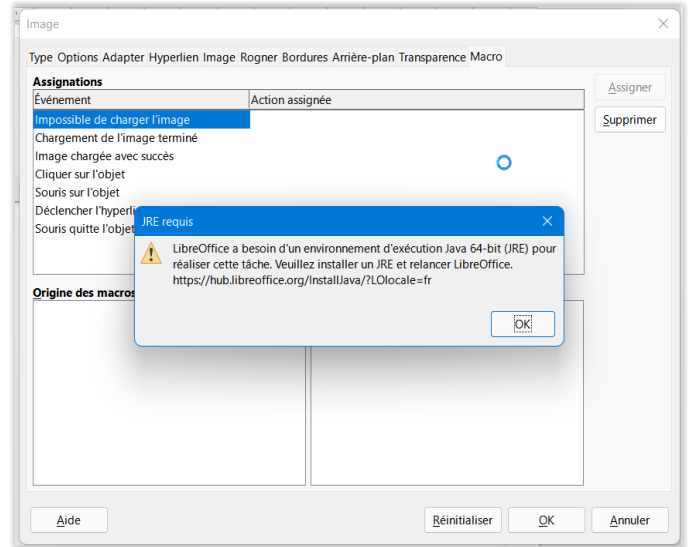
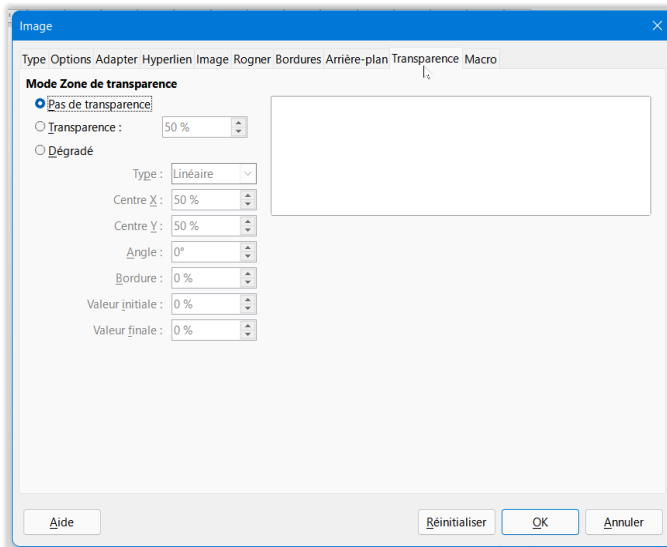


## Les menus

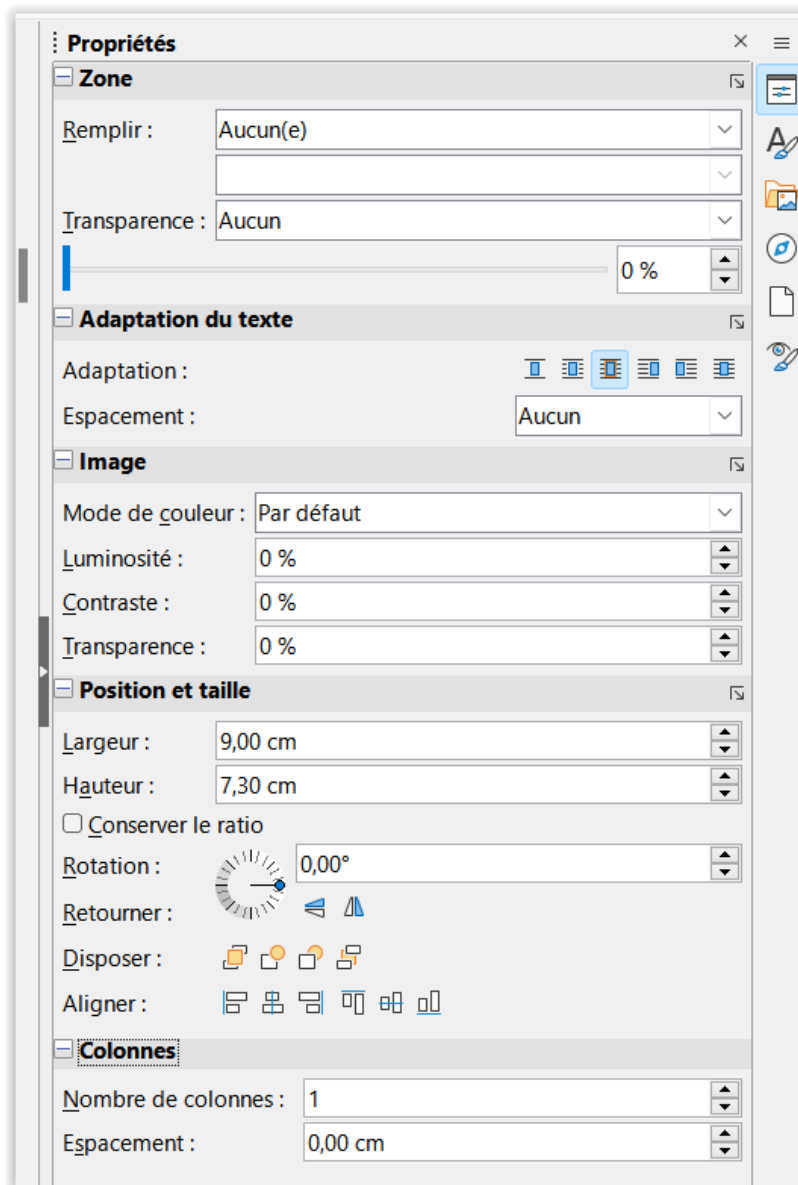
Accessibles aussi par : *Format > Image > Propriétés* (après avoir sélectionné une image)



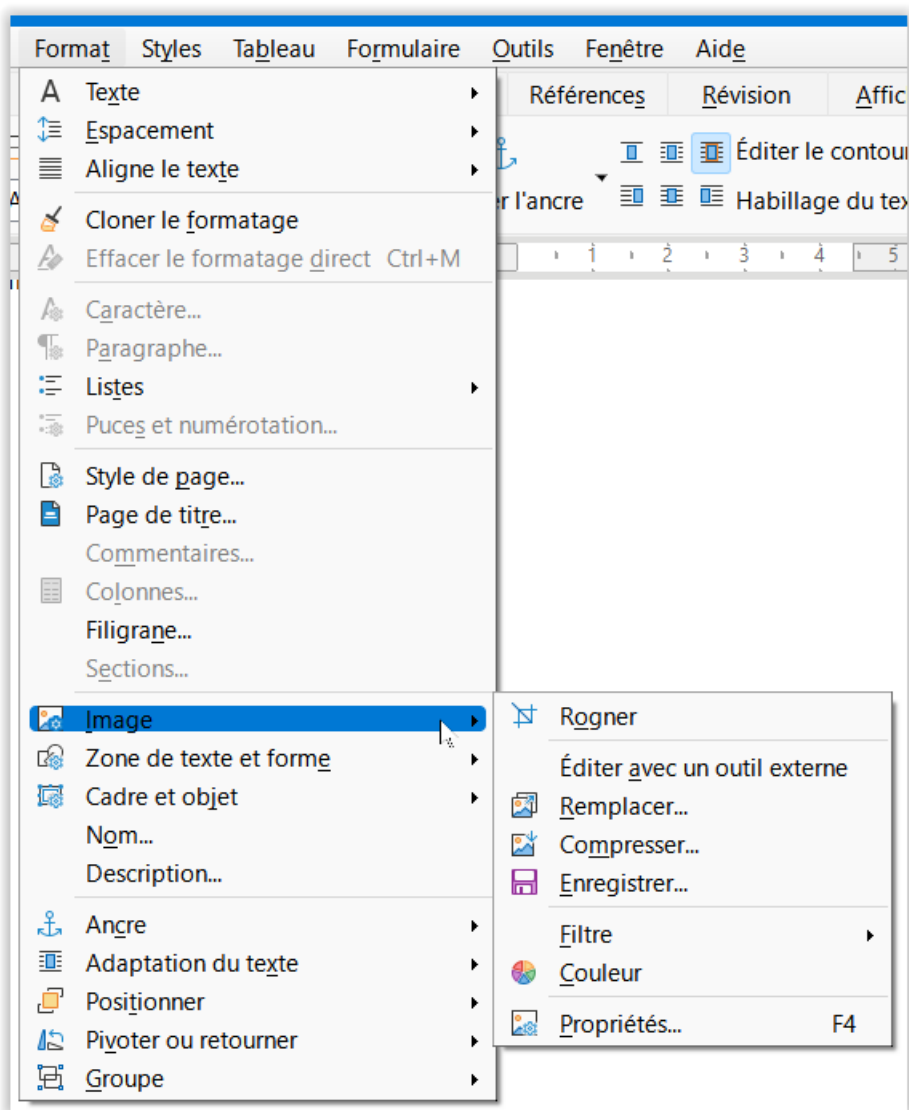




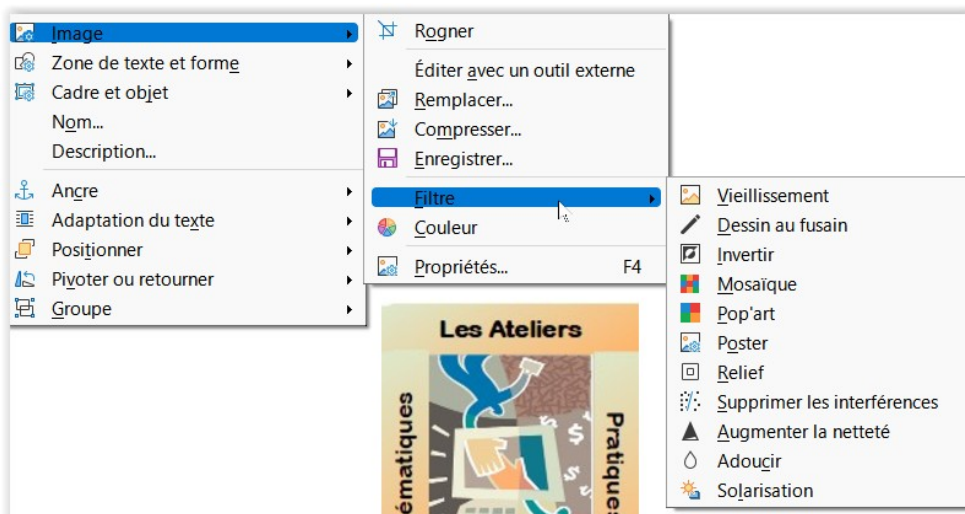
## La barre latérale



## Le menu Format > Image



## Commande : Format / Image Filtre



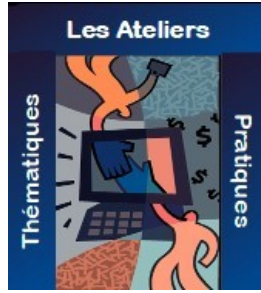
Vieillesse



Dessin au fusain



Invertir



Mosaïque



Pop'art



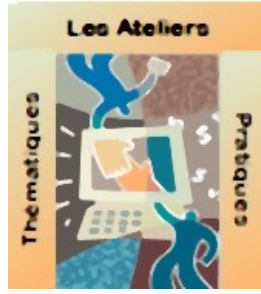
Poster



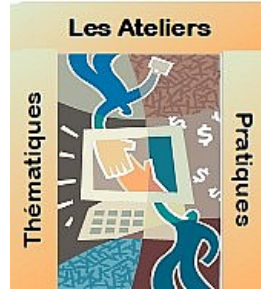
Relief



Supprimer les interférences



Augmenter la netteté



Adoucir



Solarisation



