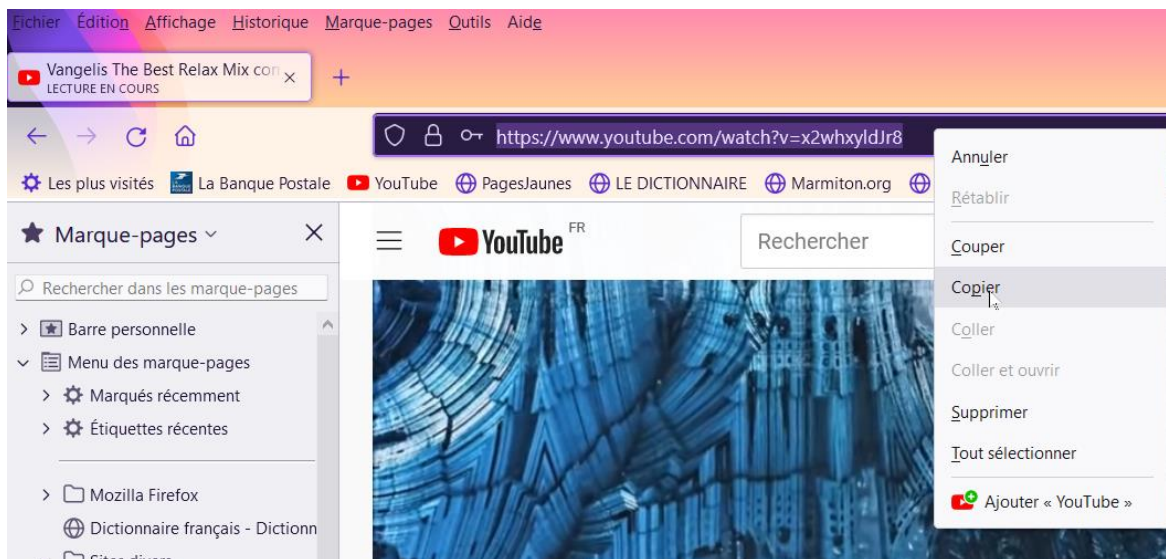
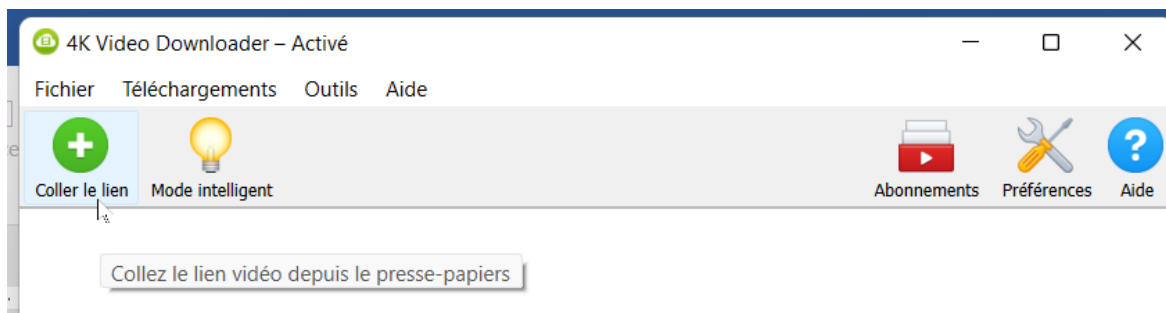


Fiche mémo 4K Video Downloader

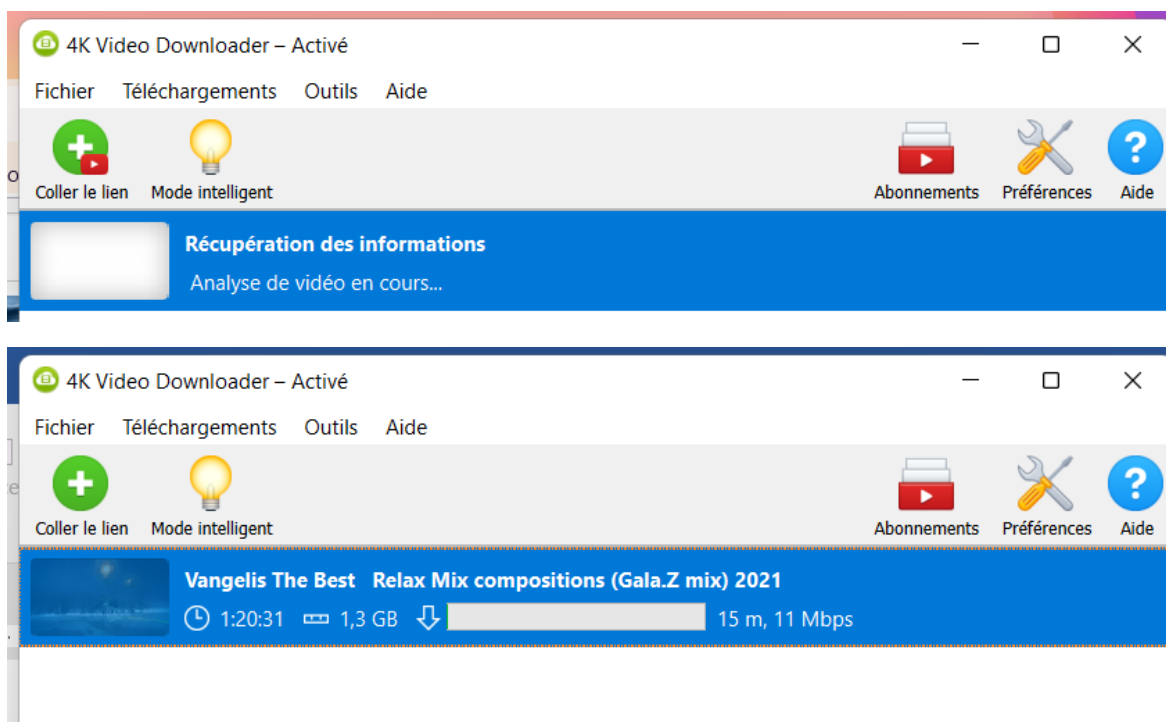
1 Rechercher la vidéo à télécharger sur YouTube et copier le lien d'accès



2 Ouvrir le logiciel 4K Vidéo Downloader et cliquer sur le bouton « Coller le lien »



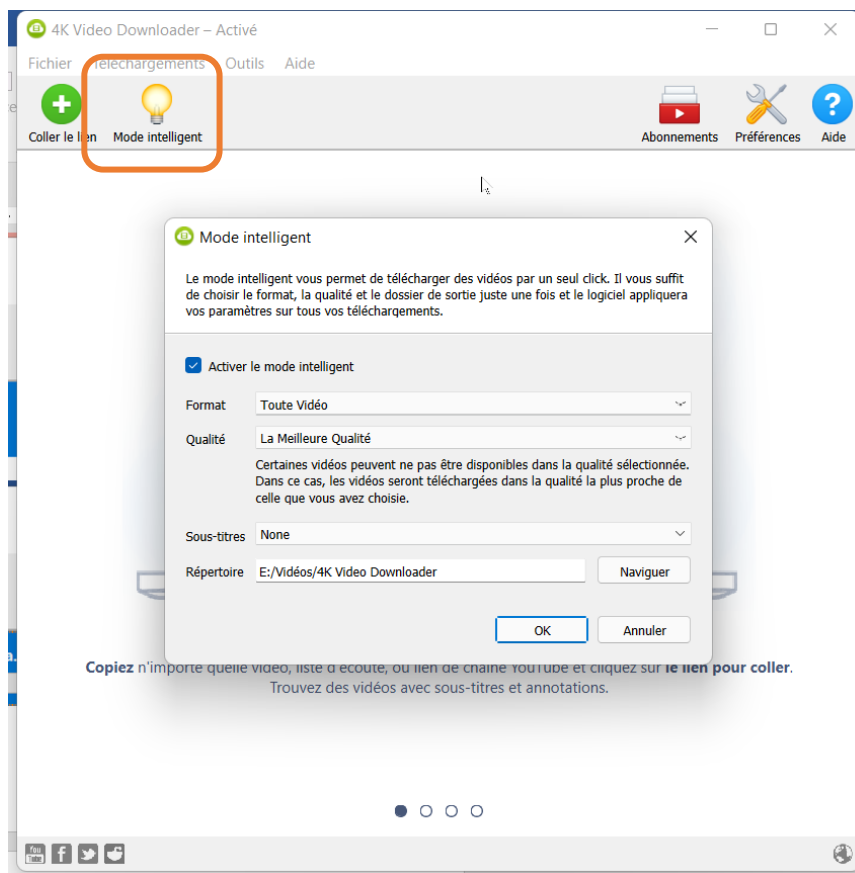
3 Si le « mode Intelligent » est activé l'application lance directement la récupération des informations et le téléchargement



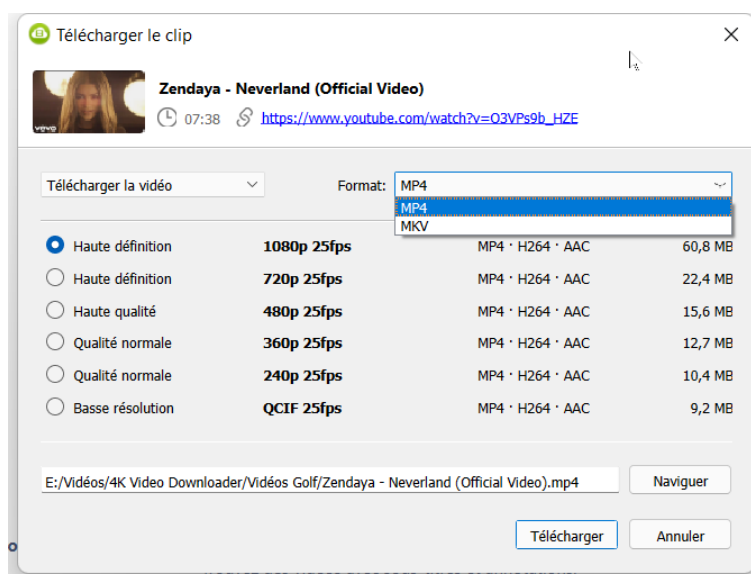
4 Activation du Mode intelligent

Cliquer sur le bouton « Mode intelligent », choisir éventuellement le répertoire de téléchargement et valider.

Par défaut le dossier choisi est « Vidéos » et l'application crée elle-même le sous-dossier 4K Video Downloader.



N.B. Lorsque le mode intelligent n'est pas activé un menu s'affiche avant le lancement du téléchargement pour demander de choisir le format d'enregistrement (MP4 ou MKV) et la définition



Infos sur format MKV > <https://www.commentcamarche.net/contents/404-mkv-fichier-mkv>

Infos sur format MP4 > <https://www.commentcamarche.net/contents/409-mp4-fichier-mp4>

5 Menu Préférences

4K Video Downloader – Activé

Fichier Téléchargements Outils Aide

Coller le lien Mode intelligent Abonnements Préférences Aide

Préférences

Général Connexion Notifications

Intensité **Stable · 4 fils**

Une intensité élevée peut augmenter la performance globale de téléchargement mais peut également conduire à un blocage temporaire de l'adresse IP par YouTube.

- Empêcher le système de se mettre en veille jusqu'à ce que les téléchargements soient terminés
- Créer un dossier pour la playlist ou la chaîne téléchargé
- Numérer les fichiers dans les playlists
- Sauter les doublons dans les playlists
- Générer le fichier .m3u pour les playlists téléchargées
- Intégrer des sous-titres dans un fichier vidéo si possible
- Recherchez des balises audio en fonction du titre de la piste
- Retirer de la liste les articles téléchargés
- Soumettre les statistiques de téléchargement

Installer des versions beta

Les versions bêta peuvent être moins stables que les versions finales, par contre, elles vous permettent d'accéder aux nouvelles fonctionnalités avant leur sortie officielle. Merci de nous informer des bogues et d'autres problèmes comme vos commentaires nous aident à améliorer l'application

Langue: Français

YouTube [Se connecter](#)

L'autorisation à YouTube permet de télécharger des vidéos à accès limité en fonction de l'âge, vos listes de lecture "Watch Later" et "Liked", ainsi que d'autres types de contenu privé.

Note: Google identifie cette application comme un Apple iPad.

Préférences

Général **Connexion** Notifications

Vitesse **Illimitée**

Vous pouvez limiter la vitesse de téléchargement si vous avez une connexion Internet lente. Veuillez noter que ce paramètre sera réinitialisé lors du redémarrage de l'application.

Proxy Activer

Définissez des paramètres de proxy si vous souhaitez télécharger une vidéo qui a été bloquée dans votre région.

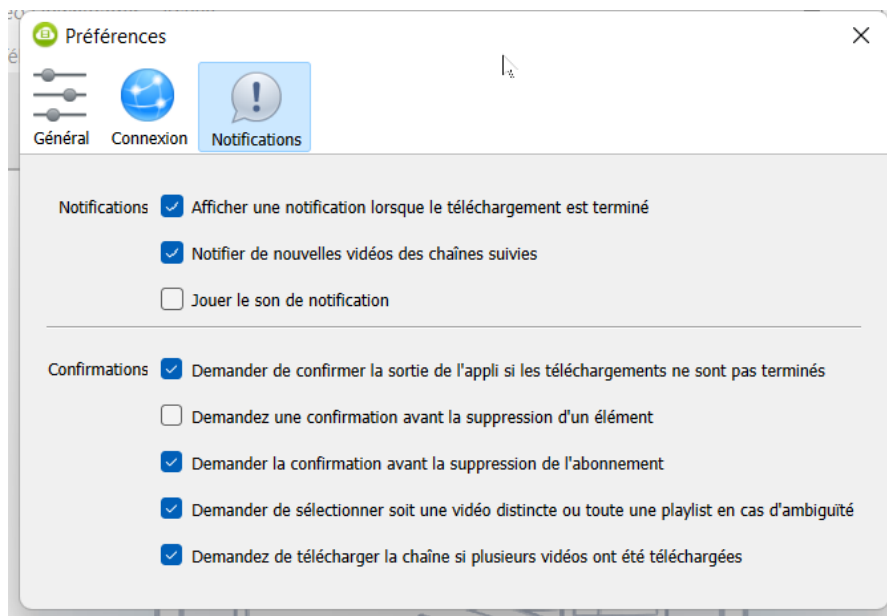
Proxy Web (HTTP)

Serveur

Port

Utilisateur

Mot de passe



Aide

Un clic sur le bouton « Aide » oriente vers le site de l'éditeur et pointe sur le mode d'emploi.

