

## Initialisation d'une sauvegarde avec le logiciel FFS

① Connecter votre support de sauvegarde à l'ordinateur (clé USB ou disque dur). Il doit être adapté à la taille globale des dossiers à sauvegarder, au minimum, en prenant une marge de quelques Go.

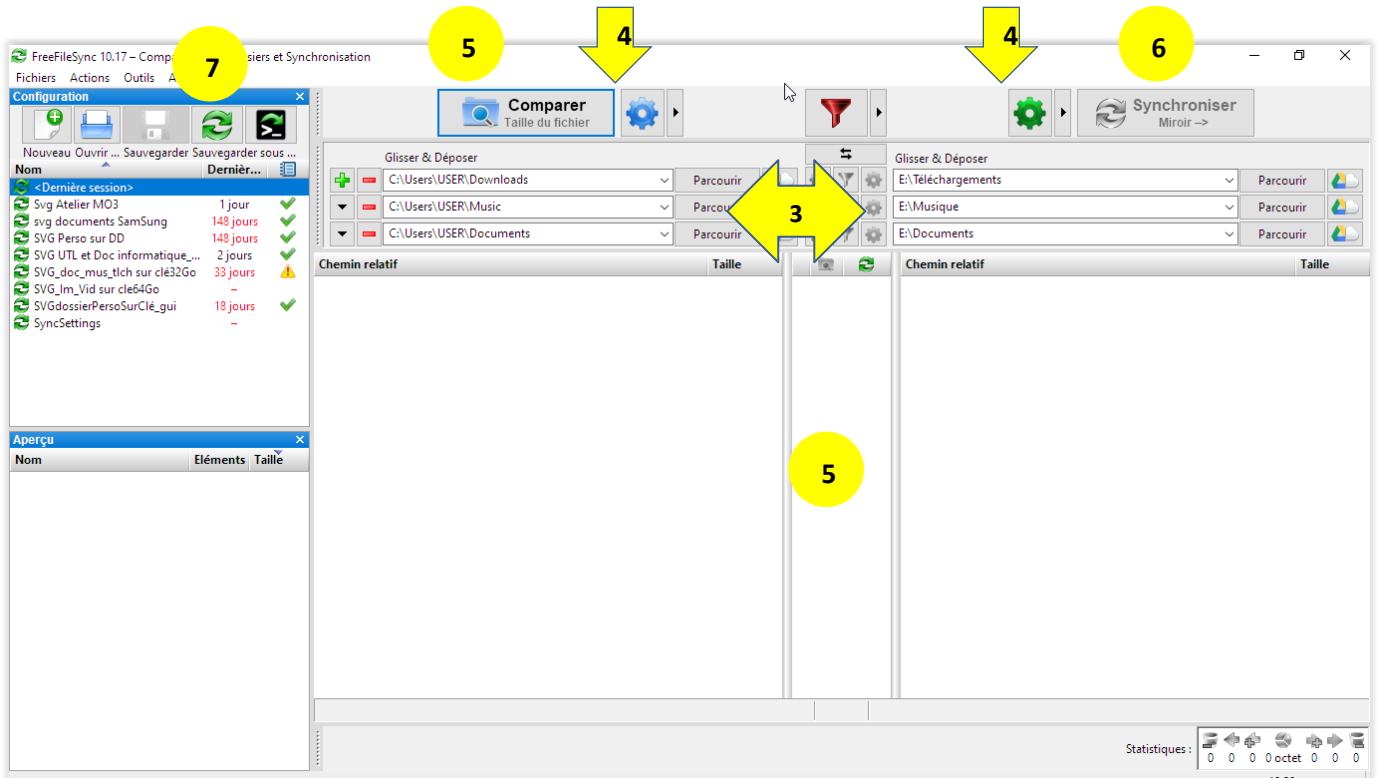
✋ A partir de l'explorateur de fichiers faire un copier/coller de l'ensemble des dossiers à sauvegarder

**Pour la première sauvegarde de dossiers il est préférable de faire un simple copier/coller de manière à ce que l'arborescence complète de la sauvegarde soit bien copiée sur le support de sauvegarde.**


② Ouvrez le logiciel "FreeFileSync".



Pour ajouter une nouvelle sauvegarde cliquer sur



③ Initialiser les chemins d'accès aux dossiers source et destination, correspondants, pour la sauvegarde : clic sur "Parcourir" pour sélectionner les dossiers.

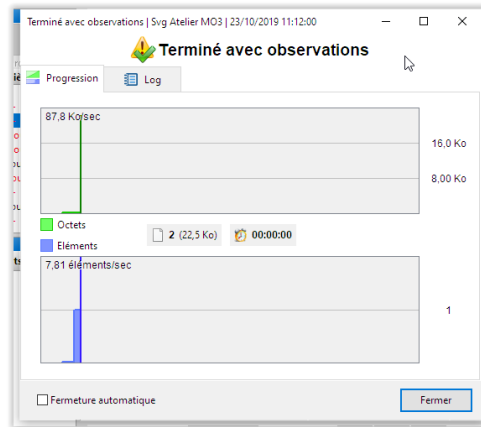
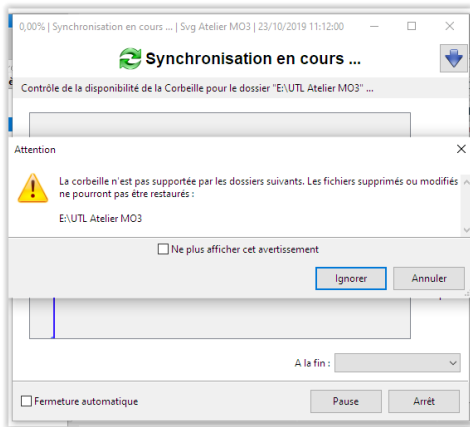
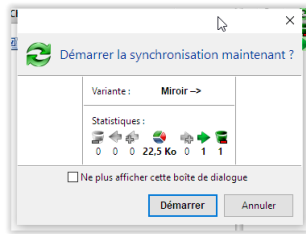
clic sur  pour ajouter (ou supprimer) une nouvelle ligne

④ Définir les paramètres de comparaison (**taille ou date + taille**) et de synchronisation (**mise à jour ou miroir**).

⑤ Lancer la comparaison (à l'initialisation aucune action de synchronisation ne s'affiche). S'il y a des modifications à faire les fichiers concernés sont affichés côté source et côté destination et le détail de la modification (action) est affiché en partie centrale.




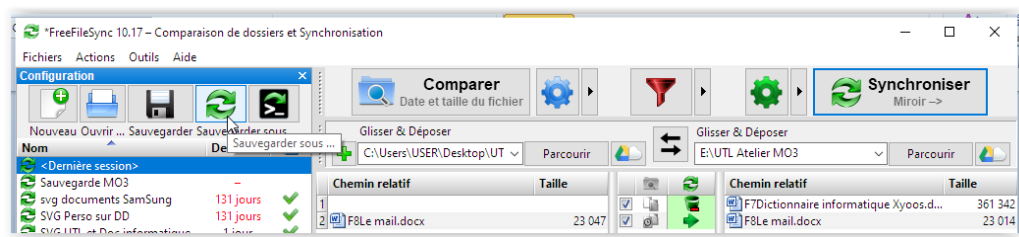
⑥ Après comparaison lancer la synchronisation si nécessaire.



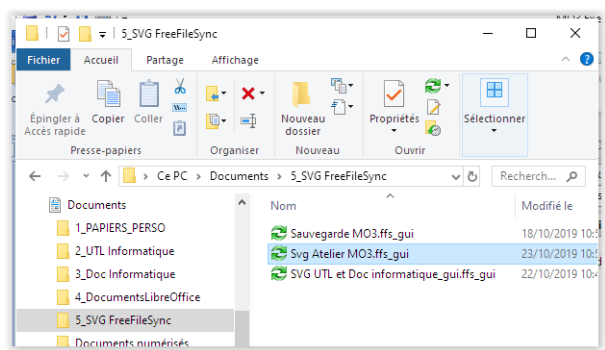
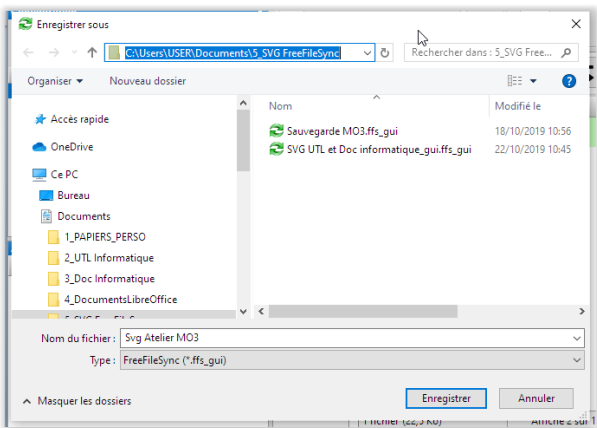
**7** Enregistrement (éventuel) du script de sauvegarde.

➡ S'il s'agit d'une nouvelle sauvegarde il est utile d'en sauvegarder le paramétrage.

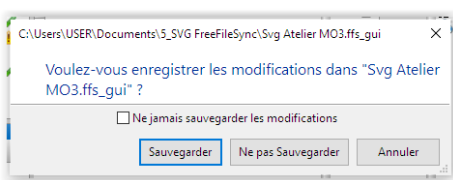
Pour ce faire, cliquer sur le bouton "sauvegarder sous"  puis renseigner la destination de l'enregistrement et le nom à donner au fichier puis enregistrer. Le fichier généré est du type "xxxxxxx.ffs\_gui"



**7**



➡ S'il s'agit d'une sauvegarde existante dont on a modifié les paramètres un message apparaît, à la fermeture du programme, pour demander si l'on veut sauvegarder le nouveau script.



-0-0-0-0-0-0-0-0-0-0-

